

科视



不提供显示器

大幅面数字显示的内容更便于管理

解决方案包办一切。科视Christie®JumpStart是一个易于使用的內容管理解决方案，适用于需要4路视频输入端口的数字显示屏。

在大型视频墙上以各种形状和分辨率布置内容不再昂贵或艰难！科视Christie JumpStart是一套简洁明了、功能强大的创新型內容管理解决方案，带有媒体服务器，能轻松地在5-10万像素的创新的全数字显示幕墙上显示多个高带宽的视频文件，图形，Microsoft®Windows应用程序，蓝光™和DVD电影，色样和文字。

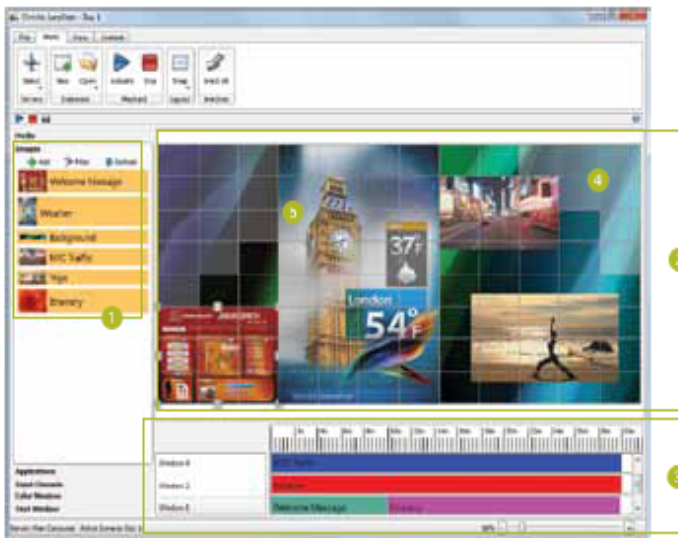
科视Christie JumpStart的内容管理是一个简单的过程，可节省时间，用户尽可放心选用无需单独输入就能重放文件或运行应用程序。使用科视Christie JumpStart能快速而轻松地在幕布上的任何地方对窗口进行布置、扩展。既可以在本地控制科视Christie JumpStart，也可以从远程计算机上对其进行控制。

科视Christie JumpStart可与科视Christie MicroTiles®显示屏完美搭配，能自动识别MicroTiles显示单元并优化显示幕布的分辨率，与形状或布线的布局无关。科视Christie JumpStart用户界面也能精确再现MicroTiles显示单元幕布，显示每个拼接墙的位置，使内容可以快速、轻松地插入到正确的位置。

你会发现，科视Christie JumpStart也能很方便地使用任何数字显示屏，包括我们的背投和平板解决方案。

有了科视Christie JumpStart，您就能利用其惊人的图形和视频播放功能，以无穷的创意，发挥高分辨率创新的全数字显示幕墙的全部潜力。

CHRISTIE®



科视 Christie JumpStart 的特性

1 内容布置

科视 Christie JumpStart 使得内容的布置直观、简洁，易于管理，并能方便地将内容拖放到幕布上。

2 创新的灵活性

可将视频文件，图形，Microsoft Windows 应用程序，蓝光和 DVD 电影，色样及文字摆放在幕布的任何地方，创建一个内容丰富的多媒体墙。

3 按时间表播放

可轻松地安排内容按时间表进行播放。（注：不支持按日期进行安排。）



4 即插即用

科视 Christie JumpStart 支持独立的非标准分辨率，并自动为科视 Christie MicroTiles 显示单元幕布设定最佳分辨率。

5 看得见的幕布

一旦连接至科视 Christie MicroTiles 显示单元，科视 Christie JumpStart 就能在幕布上绘出每一块拼接墙，使内容可以精确地放置。

| 技术规格 | | 0 输入/4 输出模式 | 4 输入/4 输出模式 |
|------|--|---|--|
| 输入 | 数量和类型 | • 0 | • 4 x DVI-I (包括 2 x VGA 转 DVI, 1 x HDMI 转 DVI 及 1 x 分量转 DVI 适配器) |
| | 每通道最大分辨率 | • 未知 | • 1920 x 1200 (数字), 2048 x 1536 (模拟) ¹ |
| | HDCP | • 未知 | • 不支持 |
| 输出 | 数量和类型 | • 2 x 显示端口 (2 x 显示端口转 DVI 适配器) • 2 x 双链路 DVI-I | |
| | 每通道的最大分辨率 | • 2560 x 1600 @ 60Hz | |
| | HDCP | 支持 | |
| 系统 | 平台 | • HP Z600 工作台 | |
| | 操作系统 | • Windows 7 Professional 64-bit | |
| | 处理器 | • 2.40 GHz | |
| | 内存 | • 6 GB | |
| | 硬盘 | • 2 x 1 TB | |
| | 光驱 | • DVD ± RW/Blu-ray | |
| 连接 | USB 2.0 | • 9 | |
| | 以太网 | • 1 | |
| | 音频输出 | • 1 | |
| 电源 | 额定输入 | • 100-240 VAC; 50/60Hz 3A | |
| | 功耗 | • 300W | |
| 环境 | 工作温度 | • 40-95°F (5-35°C) | |
| | 工作湿度 | • 8-85%无冷凝 | |
| | 储存温度 | • -40-140°F (-40-60°C) | |
| 物理规格 | 尺寸 (LxWxH) | • 17.52 x 6.51 x 17.32" (445.1 x 165.3 x 440.0mm) | |
| | 重量 | • 37.4lbs (16.9kg) | |
| | 机架式 | • 是, 4U | |
| 附件 | 包括 | • 鼠标 • 键盘 • DVI 适配器 (见上文) | |
| | 选配 | • 机架安装套件 | |
| 批准法规 | • FCC • cULus (美国和加拿大)、CE (欧盟)、GoST-R (俄罗斯)、KC (韩国)、CCC (中国)、C-Tick (澳大利亚和新西兰) | | |
| 有限质保 | • 硬件为3年零部件和人工有限质保 • 请联系经过授权的科视Christie代表，了解我们有限质保的详细情况。 | | |

¹ 最大渲染帧频受输入端口数量和输入分辨率的影响，如下所示。

基于 60Hz 的输入信号：(分辨率，输入，FPS) 1920 x 1200, 1.45; 1920 x 1200, 2.20; 1280 x 1024, 1.60; 1280 x 1024, 2.50; 1280 x 1024, 4.40

公司分支机构

中国 (上海)
电话: +86 21 6278 7708

中国 (北京)
电话: +86 10 6561 0240

日本 (东京)
电话: 81 3 3599 7481

韩国 (首尔)
电话: +82 2 702 1601

全球办事处

美国科视数字系统公司
美国塞浦路斯
电话: 714 236 8610

加拿大科视数字系统公司
加拿大基奇纳
电话: 519 744 8005

英国
电话: +44 (0) 118 977 8000

德国
电话: +49 2161 664540

法国
电话: +33 (0) 1 41 21 44 04

西班牙
电话: +34 91 633 9990

独立销售顾问办事处

东欧和俄罗斯联邦
电话: +36 (0) 1 47 48 100

阿拉伯联合酋长国
电话: +971 4 3206688

印度
电话: +91 80 6708 9999

新加坡
电话: +65 6877 8737

意大利
电话: +39 (0) 2 9902 1161

南非
电话: +27 (0) 317 671 347



欲了解最新的规格信息，请访问 www.christiedigital.com/cn。



版权2012美国科视数字系统公司。保留所有权利。所有品牌名称和产品名称均是各自持有者的商标、注册商标或商号。加拿大科视数字系统公司的管理系统获得ISO 9001和ISO 14001认证。性能参数均为典型参数。研究仍在进行，如有规格参数变化，恕不另行通知。

CHRISTIE