

# Christie Spyder X20

Auditorium

Sale di rappresentanza

Studi di trasmissione

Sale conferenze

Sale di controllo

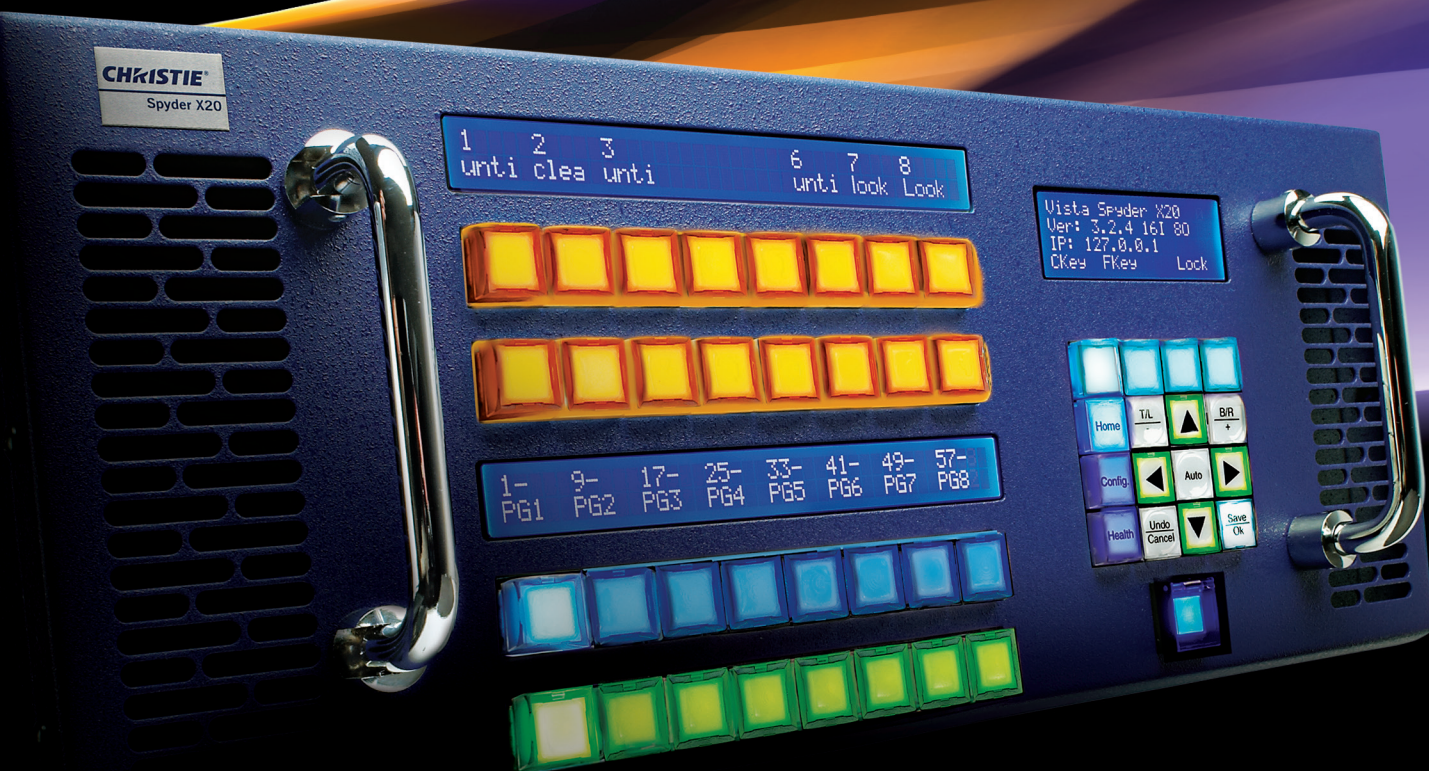
Luoghi di culto

Media center

Post-produzione

Noleggio e messa in  
scena

Sale di formazione



## La Prossima Generazione

Il Christie Spyder X20 è un versatile processore video basato su hardware combinato con la flessibilità di un routing switcher universale. La sua fonte di monitoraggio integrato consente un monitoraggio simultaneo, in tempo reale, full frame rate di tutti gli ingressi.

Il X20 Spyder fornisce agli utenti una larghezza di banda di 20 megapixel per miscelare, mostrare, mescolare e scalare qualsiasi formato sorgente e quindi direzionare il segnale verso qualsiasi periferica di destinazione o verso una combinazione di dispositivi di visualizzazione - rapidamente e facilmente. E' facile da distribuire e installare grazie alla sua architettura avanzata e riduce la quantità di fili, scatole e rack tradizionalmente necessari perché tutto sia in un unico apparecchio.

**CHRISTIE®**

# Christie Spyder X20

## Elaborazione video e matrice di commutazione di prossima generazione

Lo Spyder X20 propone una struttura unica che permette risoluzione e formato video indipendenti dall'ambiente. Gli utenti non sono più limitati alla risoluzione di un singolo computer o della fonte video o di una singola destinazione di visualizzazione. Più schermi possono essere combinati per generare una risoluzione maggiore per superare quello che ogni singolo display è in grado di supportare.

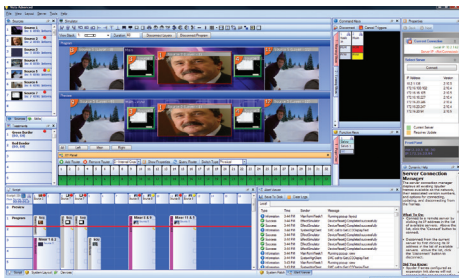
Ideale per eventi dal vivo e ambienti broadcast, la sua larghezza di banda di 20 megapixel consente allo Spyder X20 di gestire più display per ottenere una maggiore luminosità, qualità di immagine e risoluzione rispetto a quanto è stato storicamente possibile. Lo Spyder X20 può essere utilizzato in molti ambienti diversi, con qualsiasi dispositivo di visualizzazione (proiettori, schermi al plasma, pareti LED, cubi a proiezione posteriore, ecc), o una qualsiasi combinazione di dispositivi di visualizzazione. Lo Spyder X20 offre potenza e funzionalità imbattute in sole 4 unità rack (4U).

### Questa generazione di Spyder

Lo Spyder X20 è progettato per utenti in qualsiasi ambiente per ricevere immagini da fonti uniche, utilizzare una varietà di sistemi di visualizzazione e presentare le immagini come previsto. E' ideale per applicazioni come eventi live, broadcast, sale riunioni esclusive, comando e controllo, luoghi di culto e di formazioni e - qualunque installazione che abbia visualizzazioni o display multipli e requisiti di elaborazione. Lo Spyder X20 offre inoltre la flessibilità per visualizzare contenuti 2D e 3D simultaneamente nello stesso display.

### Interfaccia software

Il software di controllo basato su Microsoft® Windows fornisce completo set-up, configurazione, controllo in tempo reale con un'interfaccia facile da usare.



▲ Vista Advanced è un'interfaccia software basata su Windows che rende più facile configurare e controllare lo Spyder X20.

#### Caratteristiche chiave

- 20 megapixel larghezza di banda
- Matrice di commutazione interna
- Capacità input/output universale - mix e match di formati multipli con un solo componente
- Capacità input - sia 8 che 16 input (dipende dal modello) che possono essere un mix di BNC analogico e segnali DVI
- Capacità output - 8 output che supportano in modo nativo qualunque display da componenti analogiche 480i a digitali 4K
- Conversione integrata per analogico/digitale, interlacciato/progressivo, risoluzione, aspect ratio e refresh rate
- Capacità 2D e 3D
- Gestisce e visualizza fonti multiple 3D
- Definisce le proprietà per ogni uscita indipendente da ogni segnale
- Fonte monitoraggio integrata - vista in tempo reale e full frame rate di tutte le fonti connesse allo Spyder X20 (sia 16 o 8 input) su un singolo output, modulate sia in serie 4x4 (X20-1608) o da 4x2 (X20-0808)
- Singolo punto di controllo per tutte le funzioni di distribuzione di segnali di trasformazione e dal pannello frontale, PC via Ethernet, o un sistema di controllo esterno
- 10-bit processo



▲ Confini bitmap

Fattore piccola dimensione - (LxWxH): 21.9 x 17.3 x 7.0" (556 x 439 x 178mm). Inoltre, solo un pezzo dell'attrezzatura è richiesto quindi lo spazio complessivo in un rack è ridotto

Ogni output supporta individualmente rotazione - consente la creazione di display orientati in verticale

Margini e modulazione definibili dall'utente  
Creare qualsiasi tipo di bordo della finestra o ombra con colore, larghezza, morbidezza, ombra offset e trasparenza regolabili

La modalità editing online permette ai display preimpostati di essere costruiti e modificati in modalità anteprima senza intaccare quello che il pubblico sta vedendo

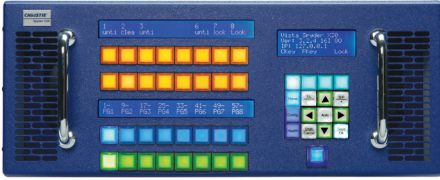
#### Caratteristiche aggiuntive

- Funzionalità immagine integrata Still Store
- Calcolatore VESA integrato per output con risoluzioni personalizzate
- Interfaccia grafica utente intuitiva (GUI)
- Semplice controllo coeso di tutte le funzioni
- Alimentatori ridondanti sostituibili a caldo
- Supporto stereoscopico opzionale
- Funzionalità di sincronizzazione automatica avanzata
- Confini bitmap
- Finestra di titolazione
- Supporto opzionale HDCP



▲ Spazio rack ridotto





#### ▲ Pannello frontale

Con lo Spyder X20, i layer possono essere in modalità 'programma' e 'anteprima'. È possibile costruire schermi predefiniti in modalità di anteprima utilizzando layer dal vivo senza influenzare la visualizzazione sottoposta al pubblico.



#### ▲ Spyder X20-1608 a retro pannello panel

Lo Spyder X20-1608 ha 16 input e 8 output, che possono essere un mix di segnali analogici BNC e DVI.



#### ▲ Spyder X20-0808 retro pannello

Lo Spyder X20-0808 ha 8 input e 8 output, ed è facile da usare e configurare.

		Spyder X20-0808	Spyder X20-1608
<b>Input</b>	numero	<ul style="list-style-type: none"> <li>• 8 input</li> <li>• 4 supporta compositi, S-video, componenti analogiche, HDSDI, SDI, e3G SDI (SMPTE 424M)</li> <li>• 4 supporta progressivi DVI e progressivi RGBHV</li> </ul>	<ul style="list-style-type: none"> <li>• 16 input</li> <li>• 8 supporti compositi, S-video, componenti analogici, HDSDI, SDI, e 3G SDI (SMPTE 424M)</li> <li>• 8 supporta progressivi DVI e progressivi RGBHV</li> </ul>
	segnali	• RGB analogico composto, componente	• DVI, single-link e dual-link (8 input hanno capacità dual-link) • SDI, HD-SDI e 3G-SDI (SMPTE 424M)
	pixel clock	• Analogico fino a 165 MHz • DVI fino a 330 MHz	
	risoluzioni	• Risoluzione orizzontale fino a 2560 e le risoluzioni verticali fino a 2160 entro 330 MHz (qualsiasi risoluzione superiore a 2048 x 1200 utilizza due canali di ingresso)	
	scan rates	• Fino a 120Hz in base a pixel clock rate maximum	
<b>Output</b>	numero	• 8 @ (< 2048 x 1200) or 4 @ (2560 x 1600) or a combination of 4 dual-link and 4 single-link resolutions	
	segnali	• RGB analogico, componente • DVI, single-link edual-link (4 output hanno capacità dual-link) • SDI, HD-SDI e 3G-SDI (SMPTE 424M)	
	pixel clock	• Analog up to 165 MHz • DVI up to 330 MHz	
	risoluzione	• Risoluzione orizzontale fino a 2560 e le risoluzioni verticali fino a 2160 entro 330 MHz	
	scan rates	• Up to 120Hz dependant on pixel clock rate maximum	
<b>Controllo e networking</b>		• RS-232 in/out • Ethernet (10/100/1000)	
<b>Set funzionalità avanzate</b>		<ul style="list-style-type: none"> <li>• Aspect ratio indipendente e frame rate set-up • Overlay</li> <li>• Transizioni • Conversione e conversioni aspect ratio • Fonte monitoraggio integrata • Rotazione output (portrait)</li> <li>• Supporto stereoscopico opzionale</li> <li>• Supporto HDCP opzionale • Capacità 2D e 3D</li> </ul>	
<b>Accessori</b>	standard	<ul style="list-style-type: none"> <li>• Manuale utente (CD-ROM) • 2 AC power cord</li> <li>• Vista Advanced 2009 software • Rack hardware</li> </ul>	
<b>Requisitalimentazione</b>	corrente in servizio	• 100-240 VAC @ 50/60Hz	
	corrente in funzionamento	• 9.0A @ 100 VAC	
	potenza	• 900W	
	dissipazione	• <750 BTU/hr	
<b>Dimensioni</b>	requisiti spazio	• 4RU	
	dimensione	• (LxWxH): 21.9 x 17.3 x 7.0" (556 x 439 x 178mm)	
	dimensione trasporto	• (LxWxH): 32.3 x 25.5 x 15.0" (820 x 648 x 381mm)	
	volume	• 2652in <sup>3</sup>	
	peso	• 59lbs (27kg)	
	peso trasporto	• 70.5lbs (32kg)	
<b>Ambiente operativo</b>	• Temperatura: 40-95°F (5-35°C) • Umidità: 20-80% senza condensa		
<b>Conformità di legge</b>	<ul style="list-style-type: none"> <li>• Questo prodotto è conforme alle seguenti normative relative alla sicurezza dei prodotti, requisiti ambientali e compatibilità elettromagnetica (EMC): • UL/CSA/IEC 60950 (3rd edition) • FCC Class A, CE, CCC • RoHS, WEEE</li> </ul>		
<b>Garanzia limitata</b>	<ul style="list-style-type: none"> <li>• 1 anno parti e lavoro</li> <li>• Contatta un rappresentante autorizzato Christie per maggiori dettagli sulla nostra garanzia limitata</li> </ul>		

## Requisiti Minimi PC

Microsoft Windows® 7 Basato su Computer La piattaforma Microsoft Windows® 7 fornisce una valutazione chiamata 'Windows Experience Index', che misura la capacità della configurazione hardware e software del tuo computer ed esprime le misure come numero, chiamato punteggio di base. Un più elevato punteggio di base generalmente significa che il tuo computer sarà più performante e veloce di un computer con un punteggio base più basso e rende più semplice acquistare un PC con la sicurezza che funzionerà correttamente con l'interfaccia software Vista Advanced software interface.

### Requisiti

'Windows Experience Index' da 4.0 o superiori

Microsoft Windows XP Basato su Computer I computer in cui è installato un'interfaccia utente Windows XP non supporta 'Windows Experience Index' fornito in Windows Vista e Windows® 7, e quindi il profilo hardware sotto indicato può essere usato come configurazione hardware di base.

### Requisiti

Pentium 4, 2.5Ghz o equivalenti

512MB di RAM

128MB, DirectX 9.0 video card compatibile (Nvidia preferibilmente)

Windows XP Professional, Service Pack 3

Microsoft .NET framework, Versione 4.0

Microsoft DirectX 9.0c o successivi

Nota: Emulatori MAC o PC come VMWare e Microsoft Virtual PC non devono essere usati per operare con Vista Advanced; non può essere fornito supporto per utenti che usano emulatori di qualunque tipo.

#### Corporate offices

**Christie Digital Systems USA, Inc**  
USA – Cypress  
PH: 714 236 8610

**Christie Digital Systems Canada Inc.**  
Canada – Kitchener  
PH: 519 744 8005

#### EMEA offices

**Italy**  
Independent Sales Consultant Office  
Angelo Tacca  
AT Consulting Immobiliare S.r.l.  
Via Primo Maggio, 18  
20024 Garbagnate Milanese (MI)  
Italy  
PH: +39 (0) 2 9902 1161

**United Kingdom**  
EMEA Regional Head Office  
PH: +44 (0) 118 977 8000

**Africa**  
PH: +27 (0)11 510 0094

**Eastern Europe**  
Representative Office  
PH: +36 (0)1 47 48 100

**France**  
PH: +33 (0) 1 41 21 44 04

**Germany**  
PH: +49 2161 664540

**Middle East**  
PH: +971 (0) 4 320 6688

**Spain**  
PH: +34 91 633 9990

**Russia**  
Independent Sales Consultant Office  
PH: +7 (495) 930-8961



 For the most current specification information, please visit [www.christieemea.com](http://www.christieemea.com)

Copyright 2014 Christie Digital Systems USA, Inc. All rights reserved. All brand names and product names are trademarks, registered trademarks or tradenames of their respective holders. Christie Digital Systems Canada Inc.'s management system is registered to ISO 9001 and ISO 14001. Performance specifications are typical. Due to constant research, specifications are subject to change without notice.  
CHRI2990\_IT\_JAN14

**CHRISTIE®**