

Christie Phoenix

Pubblica amministrazione

Servizi pubblica utilità

Sicurezza e Sorveglianza

Telecomunicazioni

Trasporti



Mobilità contenuti: ridefinita

Condividere informazioni aggiornate e accurate in modo tempestivo è fondamentale per il vostro business. Cosa che può essere estremamente impegnativa nell'ambiente di lavoro odierno. Ora più utenti, in più sedi in tutto il mondo possono condividere e interagire con le informazioni della sala controllo da qualsiasi dispositivo, fornendovi informazioni più precise in modo da poter continuare a prendere decisioni rapide, informate e decisive.

Christie® Phoenix™ è un sistema di gestione dei contenuti aperto che consente a tutti gli utenti l'accesso e il controllo dei dati audio-visivi, in modo sicuro da qualsiasi luogo, in qualsiasi momento tramite la tecnologia di rete IP standard.

Le stesse informazioni, presentate nello stesso formato, allo stesso tempo a più utenti espandono i confini, le capacità e l'efficacia di una singola sala controllo.

Il sistema Christie Phoenix è costituito da uno o più nodi hardware Christie Phoenix oltre al software collegato tramite la rete Ethernet. Questo sistema basato sulla rete rende Christie Phoenix ideale per un comando rapido e centri di controllo molto mobili e senza dispersione di forza lavoro. Christie Phoenix sta trasformando il controllo video-wall e tenendo il passo con la realtà della forza lavoro moderna.

CHRISTIE®



Un box; reale controllo e collaborazione

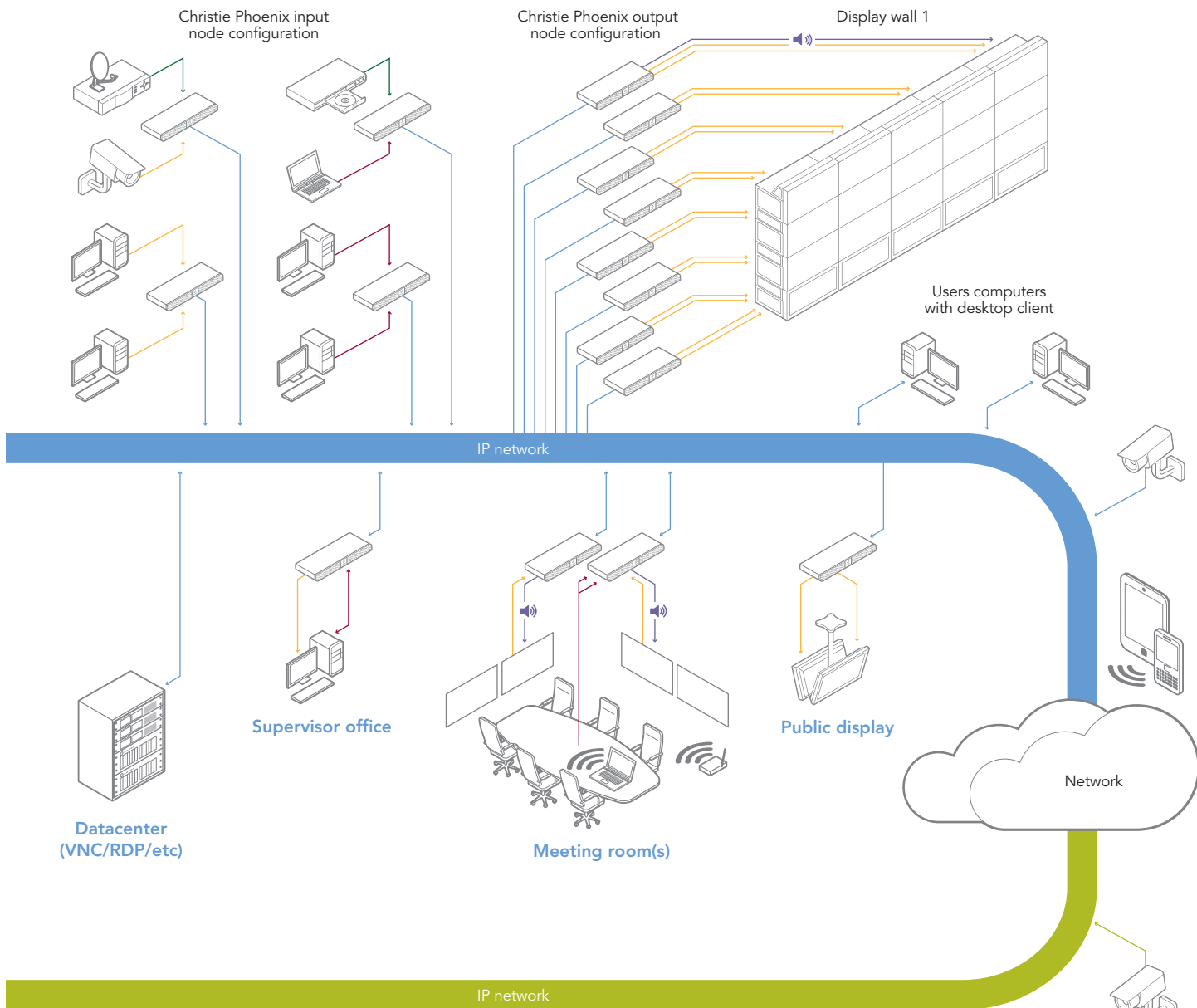
Christie Phoenix dispone di strumenti completi per uno o migliaia di utenti in visualizzazione simultaneamente, per l'ascolto e l'interazione con qualsiasi fonte di informazione che si trovi in una sala controllo da qualsiasi luogo, attraverso un unico e solido sistema.

Se lo puoi vedere, ci puoi anche accedere e puoi controllare i dati audio visivi attraverso la semplice architettura modulare del sistema Christie Phoenix. Il sistema Phoenix Christie è costituito da nodi hardware, ciascun svolge un ruolo specifico. Essi possono essere configurati come ingressi, uscite e come nodi di gestione. Quando configurato come un nodo di ingresso, cattura e transcodifica i contenuti di due sorgenti tramite ingressi DVI, mentre quando è configurato come nodo di uscita decodifica e implementa le funzionalità di visualizzazione. Raggruppando i nodi Christie Phoenix tramite il nostro intuitivo software di gestione basato sul web è possibile creare pareti display perfettamente sincronizzate fino

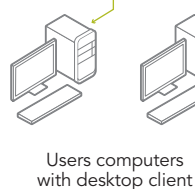
a 128 uscite. Inoltre, ogni nodo può essere configurato come un nodo di gestione per gestire i dati e lo stato del sistema. Il nodo Christie Phoenix è davvero potente, un singolo nodo può eseguire tutti questi ruoli simultaneamente.

Christie Phoenix è facile da installare e configurare. Basati sul sicuro standard industriale di codifica e decodifica H.264, i nodi Christie Phoenix si riconoscono automaticamente tra di loro e si organizzano per creare un sistema facilmente configurabile. Basta aggiungere ingressi e uscite come richiesto. È possibile aggiornare e riconfigurare il sistema Christie Phoenix mentre è operativo, offrendo la massima flessibilità, pur mantenendo le attività di monitoraggio critiche. Siccome i nodi Christie Phoenix sono distribuiti in tutto il sistema, invece che in una posizione centrale, il sistema è a tolleranza d'errore.

Main control room

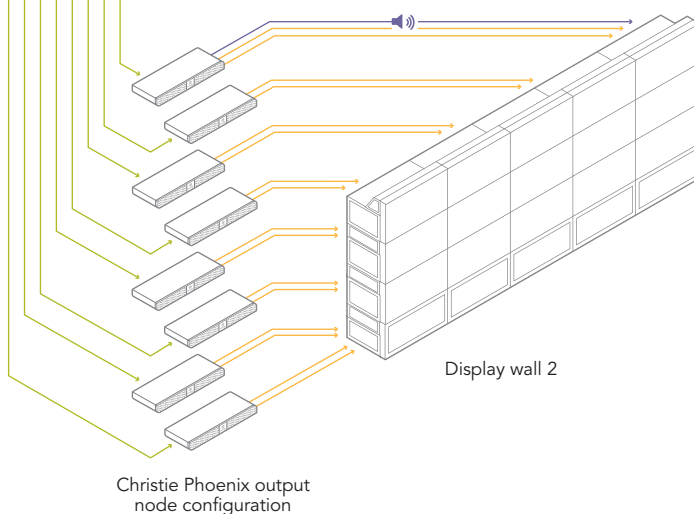


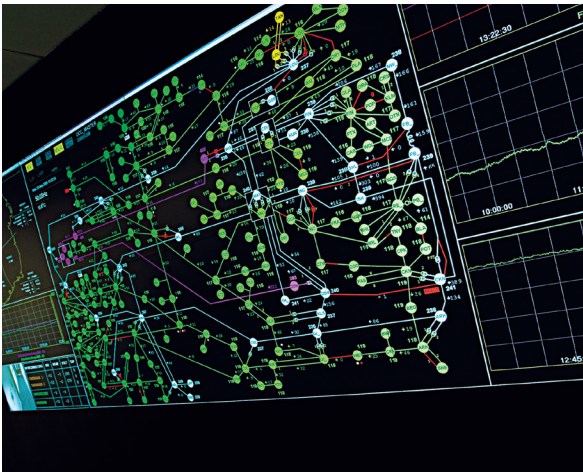
Remote control room



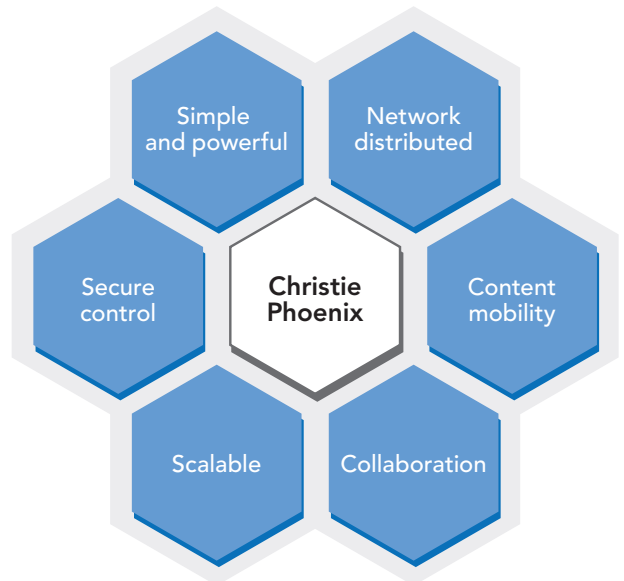
Legend

- DVI, USB, Audio
- HDMI/DVI, Audio
- DVI only
- Audio only
- Network
- Offsite network





- ▲ Christie Phoenix apre una nuova ampia gamma di opzioni per il progettista AV, abbracciando la moderna era della comunicazione mobile fino ad infrangere fisicamente i muri delle sale controllo, tanto da creare un posto di lavoro globale.
- ▼ Mobilità di contenuti semplice, potente, distribuita su un network – ridefinita. Offre un controllo sicuro e scalabile per ogni tipo di applicazione.





◀ Christie Phoenix permette un processo decisionale più veloce e accurato attraverso il movimento fluido dei contenuti dal desktop alla parete display e di ritorno.

Visualizzazione potente ed elaborazione del flusso

Ogni nodo Christie Phoenix ha due ingressi in grado di catturare e codificare un ingresso video DVI con audio in un flusso video H.264 di alta qualità in tempo reale. Oltre all'audio/video, i nodi Christie Phoenix sono accoppiati con un'interfaccia USB HID, consentendo il controllo virtuale multi-utente di tastiera e mouse (KVM) sulla rete, dove desiderato. Una volta codificati, i flussi video sono resi disponibili in rete tramite multicast IP.

Per gli ambienti virtuali in cui un DVI diretto non è disponibile, Christie Phoenix supporta anche l'input e la transcodifica di VNC® e dello streaming software Microsoft® Remote Desktop Protocol (RDP) streaming software, incluso il supporto completo per (soft) KVM tramite una connessione di rete.

Ogni nodo Christie Phoenix ha anche due uscite, in grado di pilotare un display ad altissima risoluzione in orientamento orizzontale o verticale a risoluzioni fino a 2560 x 1600 pixel. E' possibile decodificare fino a 12 flussi H.264 ad alta definizione in tempo reale, con full scaling e compositing, offrendo una reale flessibilità di visualizzazione.

Come un potente processore video streaming, Christie Phoenix può anche gestire direttamente molte telecamere di rete, senza necessità di ulteriori elaborazioni, rendendo le applicazioni di sicurezza e sorveglianza semplici ed efficaci.

Scalabile: display a parete multipli

Pareti display perfettamente sincronizzate - da 2 a 128 uscite - possono essere facilmente create combinando le uscite del nodo Christie Phoenix con l'interconnessione e sincronizzazione per ogni nodo tramite una semplice configurazione software.

Ogni coppia di uscite fornisce il supporto per una sorprendente finestra streaming 1536 HD su un singolo display a parete. Naturalmente più pareti display possono essere configurate in un sistema e possono avere configurazioni e risoluzioni indipendenti. La possibilità di creare e gestire più pareti display è un vantaggio chiave del sistema Christie Phoenix: ogni parete in un sistema Christie Phoenix può visualizzare simultaneamente qualsiasi sorgente, con la massima flessibilità indipendentemente da posizione e dimensione.

Software per collaborazione e controllo

Grazie alla sua interfaccia intuitiva e potente, il software di gestione Christie Phoenix basato sul web permette un più veloce e accurato processo decisionale attraverso il movimento fluido di contenuti dal desktop al display e di ritorno. Tutti gli ingressi e le pareti display sono gestite tramite il software Christie Phoenix.

Il nostro software permette la visualizzazione locale sul desktop dell'utente di qualsiasi fonte di informazioni di rete, senza bisogno di hardware con decodifica speciale. Un'interfaccia soft e moderna che offre all'utente la possibilità di vedere solo le aree del sistema con cui lui o lei lavorerà - gli elementi possono essere rapidamente disposti, usati e tolti senza oscurare l'intero desktop. Tutte le caratteristiche presenti in una parete display Christie Phoenix sono disponibili sul desktop locale, tra cui KVM soft per controllare i desktop remoti, indipendentemente dall'origine - DVI, VNC o RDP.

La visualizzazione dei contenuti sia su un desktop locale o su una parete display è semplicemente una questione di drag and drop dalla fonte al desktop da parte di un utente o su un simulatore di display a parete. Il controllo KVM di una sorgente viene gestito tramite una hot-key configurabile.

Utilizzando la messaggistica istantanea integrata e uno strumento di condivisione dei contenuti, gli utenti possono inviare e ricevere i flussi dal vivo (o anche insiemi di flussi) semplicemente selezionando con chi vogliono condividerli. Copiare il contenuto su un altro display è letteralmente così semplice quanto un copia e incolla.



- | | | | |
|-----------------------|----------------------|-----------------|------------------------|
| 1 Ethernet 1 | 6 DVI Input B | 11 Audio Output | 16 DVI Output B |
| 2 DVI Monitor | 7 Network Sync Input | 12 Ethernet 2 | 17 Network Sync Output |
| 3 Optical Audio Input | 8 USB (x2) | 13 KVM A | |
| 4 Audio Input A | 9 Optical Audio B | 14 KVM B | |
| 5 DVI Input A | 10 Audio Input B | 15 DVI Output A | |

Christie Phoenix features

Spazio configurazione sistema

- da 2 a128 output per parete display
- Pareti display multiple
- da 2 a migliaia di input
- Utenti desktop illimitati (niente licenza)

Configurazione

- Semplice configurazione e set up basata sul web
- Distribuita: nessun punto centrale d'errore
- Backup e ripristino dal disco locale
- Fonti installazione e comportamenti predefiniti
- Pieno monitoraggio sistema, incluso storico dati

Input e codifica

- Rende SL-DVI da1920 x 1080 e codifica a H.264
- Rende stereo audio con video
- Supporta HDCP input come Blu-ray
- Supporta soft KVM su connessione USB HID

Output e decodifica

- Definisce e regola pareti video via sistema di gestione software sul web e configurazione "copia e incolla"
- Supporta:
 - Compensazione bezel
 - Display overlap per applicazioni blended
 - Rotazione display
 - 12 decodifiche alta definizione per nodo Christie Phoenix
 - Window borders e labeling
 - Immagine background

Software Christie Phoenix

- Interfaccia potente, intuitiva
 - Parete display
 - Fonti
 - Preferiti
 - Layout
 - Utenti

- Simulatore parete display
 - Strumenti gestione avanzata
 - Modalità interattiva con supporto soft KVM
 - Gestione layout

- Visualizzatore Christie Phoenix (local display video)
 - Window borders e supporto titoli
 - Soft KVM
 - Solo audio playback

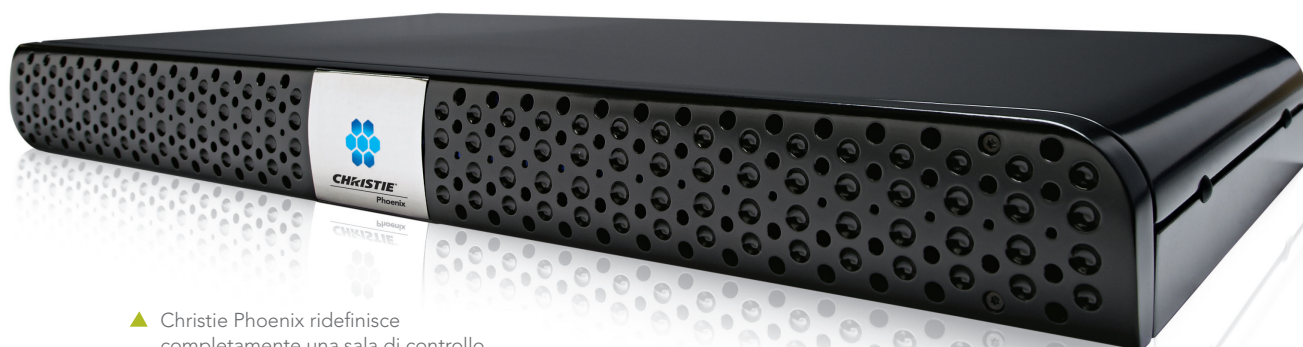
- Piattaforma messaggi con condivisione contenuti

- Login e autenticazione, salvataggio stato utente

- Layout locale

APIs e protocolli

- Completa integrazione API
- Protocollo CLI semplificato per controllo sistema e pannelli touch



- ▲ Christie Phoenix ridefinisce completamente una sala di controllo che consente agli utenti di accedere e controllare le informazioni su più piattaforme e da qualsiasi luogo.

Christie Phoenix		
Telaio		<ul style="list-style-type: none"> • 1U form factor • Alette rack incluse • Montatura sotto tavolo opzionale • Montatura VESA "sandwich" opzionale
Uscite		<ul style="list-style-type: none"> • Dual DL-DVI (solo digital): fino a 2560 x 1600 di risoluzione per output • Supporto per compensazione bezel • Supporto per sovrapposizione display • Supporto per soluzioni personalizzate
Ingressi		<ul style="list-style-type: none"> • Dual DL-DVI (solo digital): Supporto per 2560 x 1600 (modalità di sovrapposizione utilizzando connettori di uscita) • Da 640 x 480 a 1920 x 1080 codifica a H.264 • Dual 3.5mm stereo audio: Codifica stereo audio analogico a H.264 • Dispositivo emulatore dual mini-USB: HID per controllo KVM degli input
Network		<ul style="list-style-type: none"> • Dual Gigabit Ethernet: 100/1000 Mbps Ethernet, RJ-45 connettori • Supporto per IGMPv2, IPv4, IPv6, RTSP, SRTP, HTTP, TCP/IP
Codifica		<ul style="list-style-type: none"> • 2 ingressi alta definizione DVI a L5 H.264 video stream @ 30Hz • 2 stereo audio stream • Supporto per variabile bitrate
Decodifica		<ul style="list-style-type: none"> • 12 video stream network alta definizione @ 30Hz • Inclusi bordi e labeling • Fino a 20 Mbps per video stream • Supporto diretto for network camera
Transcodifica		<ul style="list-style-type: none"> • VNC eRDP streams trascodificati to H.264
Potenza	gamma voltaggio	• 100-240VAC (auto-ranging power supply)
	corrente	• 4-2A (max)
	potenza consumo	• 220 W (max)
	dissipazione	• 750 BTU/hr (max)
Dimensioni	dimensione	• (WxHxD) 17.40 x 1.74 x 9.5" (442 x 44 x 241mm)
	peso	• 6.5lbs (2.95kg)
Affidabilità	MTBF	• >50,000 ore dei principali moduli
	MTRR	• <15 minuti
Regole		<ul style="list-style-type: none"> • CAN/CSA C22.2 No. 60065 • UL 60065 • IEC 60065 emissioni • FCC CFR47, Parte 15, Subparte B, Class A – radiatori non intenzionali • Emissione attrezzatura EN55103-1 Class A audio, video, audio-visual; Immunità attrezzatura EN55103-2 audio video, audio-visual; EN61000-3-2, EN61000-3-3 • Direttive: (EC) 2011/65/EU (RoHS); 2012/19/EU (WEEE); Regolamenti(EC) No. 1907/2006 (REACH) • Marchi di certificazione (controlla su Christie gli ultimi aggiornamenti): cULus (Canada & US), CE (EU), CCC (Cina), GoS-T-R (Russia), KC (Korea), S-Mark (Giappone), C-Tick (Australia & Nuova Zelanda), Ukraina
Posizione fabbricazione		• Progettato, realizzato e testato dall'impianto Christie Digital Systems USA, Inc. a Phoenix, Arizona, Stati Uniti
Garanzia		• Due anni limitata a componenti e laboratorio

Corporate offices

Christie Digital Systems USA, Inc
USA – Cypress
PH: 714 236 8610

Christie Digital Systems Canada Inc.
Canada – Kitchener
PH: 519 744 8005

EMEA offices

Italy
Independent Sales Consultant Office
Angelo Tacca
AT Consulting Immobiliare S.r.l.
Via Primo Maggio, 18
20024 Garbagnate Milanese (MI)
Italy
PH: +39 (0) 2 9902 1161

United Kingdom
EMEA Regional Head Office
PH: +44 (0) 118 977 8000

Africa
PH: +27 (0)11 510 0094

Eastern Europe
Representative Office
PH: +36 (0)1 47 48 100

France
PH: +33 (0) 1 41 21 44 04

Germany
PH: +49 2161 664540

Middle East
PH: +971 (0) 4 320 6688

Spain
PH: +34 91 633 9990

Russia
Independent Sales Consultant Office
PH: +7 (495) 930-8961



 For the most current specification information, please visit www.christieemea.com

Copyright 2014 Christie Digital Systems USA, Inc. All rights reserved. All brand names and product names are trademarks, registered trademarks or tradenames of their respective holders. Christie Digital Systems Canada Inc.'s management system is registered to ISO 9001 and ISO 14001. Performance specifications are typical. Due to constant research, specifications are subject to change without notice.
CHRI3516_IT_JAN14

CHRISTIE®